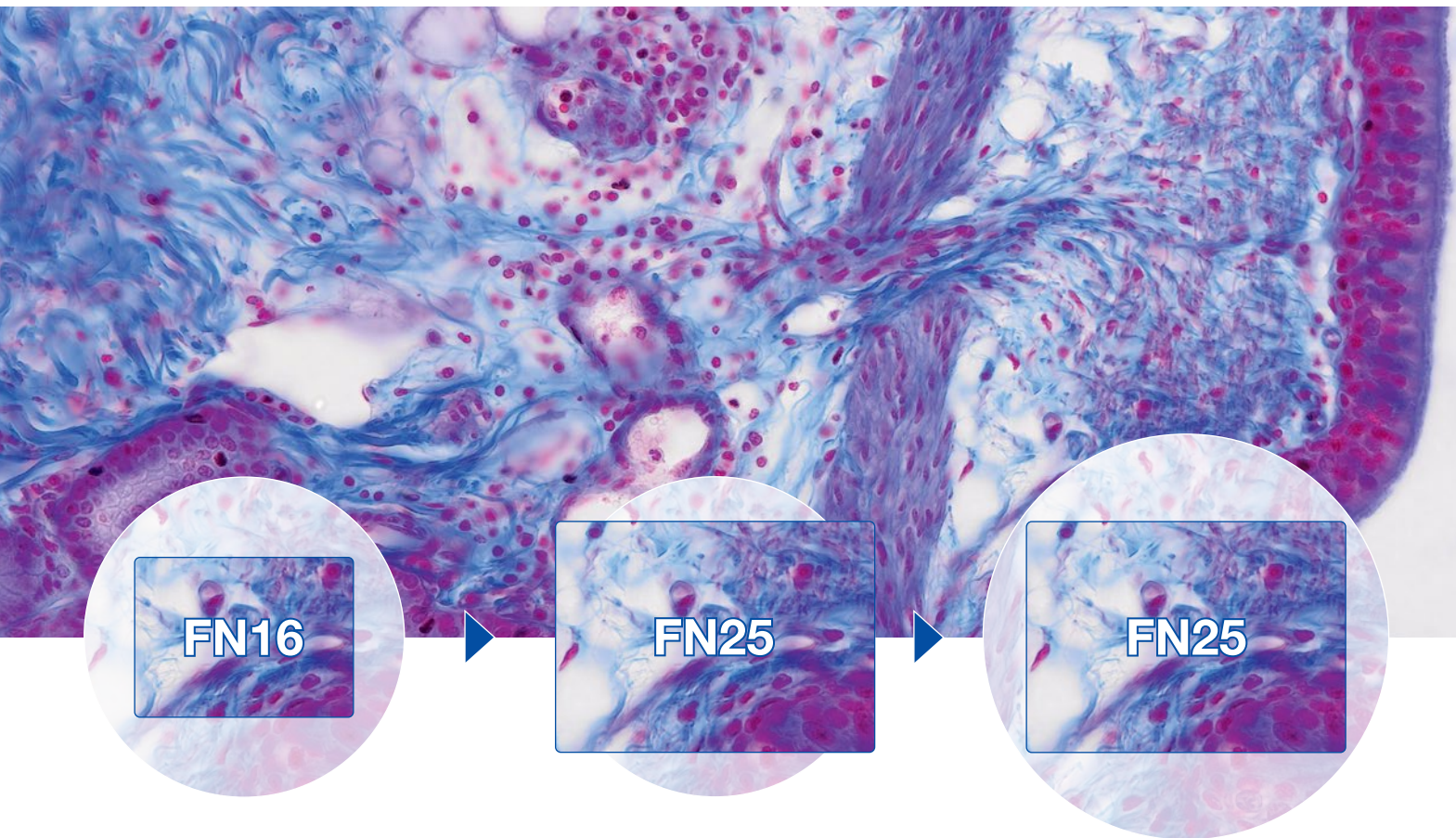


## Olympus Wide Capture

Mehr sehen. Mehr zeigen. Zeit sparen.



### Erweiterte Ansicht

Befreien Sie sich von Limitierungen bei der Bildaufnahme mit der Olympus Wide Capture Funktionalität – einer erweiterten Ansicht mit Sehfeldzahl 25, machbar mit den digitalen Mikroskopkameras DP23 und DP28. Sehen und zeigen Sie mehr durch einen Bildausschnitt auf der Kamera von bis zu 80 % eines Okulars mit Sehfeldzahl (SF) 22. Und sparen Sie Zeit, indem Sie größere Bildausschnitte aufnehmen.

Es ist ganz einfach, diese erweiterte Ansicht zu erleben – wählen Sie Ihre Kamera und wählen Sie einen Standard- oder schwenkbaren Beobachtungstubus, Okular-Sehfeld 22 oder 26.5. So einfach ist das.



# Größerer Bildausschnitt leicht gemacht

## Schritt 1 – Auswahl der Kamera

### DP23



Die DP23 Mikroskopkamera wurde sowohl für Routine- als auch für Forschungsanwendungen entwickelt und liefert mit ihrer einzigartigen Kombination aus intelligenten Funktionen und präziser Farbwiedergabe hochwertige Bilder für einen reibungslosen Arbeitsablauf.

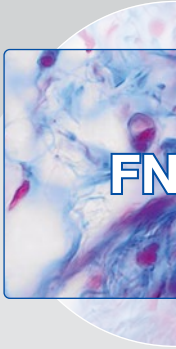
### DP28



Die DP28 Kamera bietet zusätzlich zu den Funktionen der DP23 Mikroskopkamera ruckelfreie 4K-Live-Bilder und eine beeindruckende Bildqualität in einem breiten Sehfeld – ideal für Konferenzen, Unterricht und klinische Forschung.

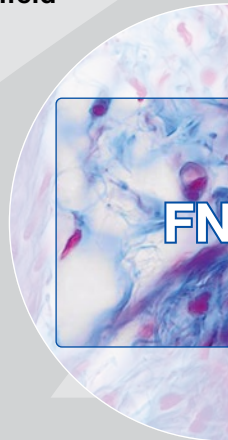
## Schritt 2 – Auswahl des Sichtfelds

### Standard



Zeigt bis zu 80 % des Sichtfelds eines Standardokulars sowie einige zusätzliche Details.

### Super-Weifeld



Ermöglicht die Aufnahme größerer Bereiche eines Super-Weitfeld-Okulars (SF) und zeigt Details.

## Wide Capture mit X Line Objektiven

### Mit den X Line Objektiven erzielen Sie die besten Ergebnisse:

- Hervorragende Planität von der Mitte bis zum Rand, auch beim Mikroskopieren mit einem großen Sehfeld
- Hochauflösende Bilder durch hohe numerische Apertur
- Hoher Kontrast und scharfe Bilder dank verbesserter Farbkorrektur

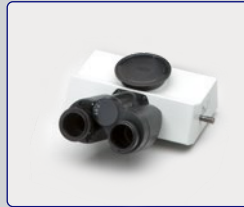


Sehfelds



eines SF22-  
ätzliche Randdetails an.

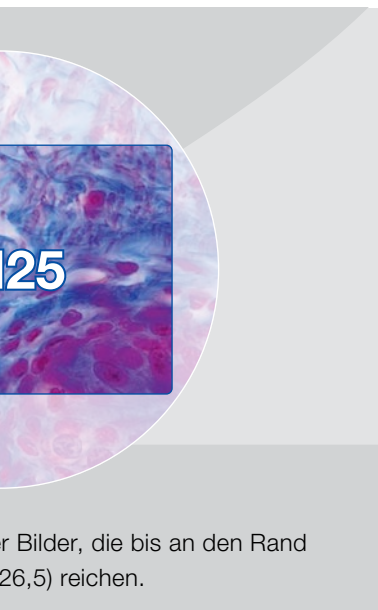
### Schritt 3 – Auswahl des Beobachtungstubus



Trinokulartubus (SF22) mit 30° Neigung und verstellbarem Augenabstand. Wahlschalter für die Lichtaufteilung (Binokular/Kamera: 100/0, 20/80, 0/100).



Schwenkbarer Trinokulartubus (SF22) mit einstellbarer Neigung von 5°–35° und verstellbarem Augenabstand. Wahlschalter für die Lichtaufteilung (Binokular/Kamera: 0/100, 100/0, 50/50).



r Bilder, die bis an den Rand  
(26,5) reichen.



Super-Weitfeld-Trinokulartubus (SF26,5) mit fester 24°-Neigung und verstellbarem Augenabstand. Wahlschalter für die Lichtaufteilung (Binokular/Kamera: 0/100, 100/0, 20/80).



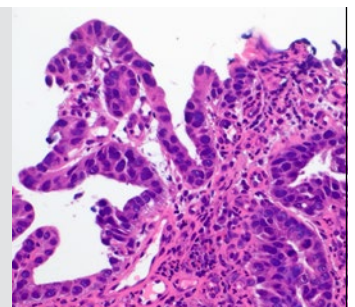
Super-Weitfeld-Trinokulartubus (SF26,5) mit variabler Neigung und aufrechtem Bild. Einstellung des Augenabstands und Wahlschalter für die Lichtaufteilung (Binokular/Kamera: 100/0, 20/80).

### Helle, gleichmäßige LED-Beleuchtung über das gesamte Sehfeld



Das Mikroskop BX53 mit True Color LED liefert helle, scharfe Bilder mit einer Farbwiedergabe, die der einer Standard-Halogenbeleuchtung entspricht.

Die langlebige LED ist heller und gleichmäßiger als eine 100-Watt-Halogenlampe und für jedes Kontrastverfahren geeignet. Durch die homogene Ausleuchtung können Sie ein großes Sehfeld optimal nutzen.



# Wide Capture mit One-Touch

Wide Capture mit den digitalen Mikroskopkameras DP23 und DP28 ist auch ohne Verbindung zu einem Computer und ohne zusätzliche Software möglich. Bei dieser Standalone-Version können Sie über eine einfache und intuitive Benutzeroberfläche auf einem angeschlossenen Monitor viele Funktionen per Mausklick auswählen und so in Sekundenschnelle Aufnahmen mit großen Bildausschnitt durchführen.



## DP28 – Technische Angaben

|                      |                             |                                                                            |
|----------------------|-----------------------------|----------------------------------------------------------------------------|
| Typ                  |                             | 8,9-Megapixel-Farbkamera                                                   |
| Bildgebungssensor    | Sensortyp                   | Farb-CMOS, 1 Zoll                                                          |
|                      | Verschlusstyp               | Global Shutter                                                             |
|                      | Pixelgröße                  | 3,45 x 3,45 µm                                                             |
|                      | Dynamikbereich              | 10 Bit                                                                     |
| Empfindlichkeit      | Verstärkung                 | 1–24                                                                       |
| Anschluss            | Kamera-Adapter              | C-Mount                                                                    |
|                      | Belichtungsmodus            | Manuell, automatisch                                                       |
| Belichtungskontrolle | Größe des Belichtungspunkts | Vollbild, 30 %, 1,0 %, 0,1 %                                               |
|                      | Belichtungskorrektur        | -2 bis +2 (in 1/6-Schritten)                                               |
|                      | Automatische Belichtung     | AE-Sperre, AE-Verzögerung                                                  |
|                      | Belichtungszeit             | Manuelle Belichtung: 27 µs – 15 s<br>Automatische Belichtung: 27 µs – 15 s |
| Kamera I/F           |                             | USB 3.1 Type-C <sup>1</sup> (Kabellänge: 2,9 m)                            |
| Abmessungen          | Kamerakopf (B x T x H)      | 76,7 x 70,1 x 37,3 mm                                                      |
|                      | Steuereinheit (B x T x H)   | 180 x 180 x 53 mm                                                          |

|                                               | PC-Anschluss <sup>2</sup>                              | Standalone                                             |
|-----------------------------------------------|--------------------------------------------------------|--------------------------------------------------------|
| Bildgröße (B x H)                             | 4104 x 2174 (hohe Auflösung)                           | 4104 x 2174 (hohe Auflösung)                           |
|                                               | 3840 x 2160 (4K)                                       | 3840 x 2160 (4K)                                       |
|                                               | 2168 x 2168 (quadratisch)                              | 2168 x 2168 (quadratisch)                              |
|                                               | 2052 x 1086 (Sub-Sampling 2 x 2, hohe Geschwindigkeit) | 2052 x 1086 (Sub-Sampling 2 x 2, hohe Geschwindigkeit) |
|                                               | 2052 x 1086 (Binning 2 x 2, hohe Empfindlichkeit)      | 2052 x 1086 (Binning 2 x 2, hohe Empfindlichkeit)      |
| Live-Bild-Anzeige (Bildfrequenz) <sup>3</sup> | 1920 x 1080 (Full HD)                                  | 1920 x 1080 (Full HD)                                  |
|                                               | 32 F/s (hohe Auflösung)                                | 30 F/s (hohe Auflösung)                                |
|                                               | 33 F/s (4K)                                            | 30 F/s (4K)                                            |
|                                               | 33 F/s (quadratisch)                                   | 30 F/s (quadratisch)                                   |
|                                               | 64 F/s (Sub-Sampling 2 x 2, hohe Empfindlichkeit)      | 60 F/s (Sub-Sampling 2 x 2, hohe Geschwindigkeit)      |
|                                               | 32 F/s (Binning 2 x 2)                                 | 30 F/s (Binning 2 x 2, hohe Empfindlichkeit)           |
|                                               | 64 F/s (Full HD)                                       | 60 F/s (Full HD)                                       |

## DP23 – Technische Angaben

|                   |                           |                                                                            |
|-------------------|---------------------------|----------------------------------------------------------------------------|
| Typ               |                           | 6,4-Megapixel-Farbkamera                                                   |
| Bildgebungssensor | Sensortyp                 | Farb-CMOS, 1/1,8 Zoll                                                      |
|                   | Verschlusstyp             | Rollender Verschluss                                                       |
|                   | Pixelgröße                | 2,4 x 2,4 µm                                                               |
|                   | Dynamikbereich            | 10 Bit                                                                     |
| Empfindlichkeit   | Verstärkung               | 1–24                                                                       |
| Anschluss         | Kamera-Adapter            | C-Mount                                                                    |
|                   | Belichtungszeit           | Manuelle Belichtung: 13 µs – 15 s<br>Automatische Belichtung: 13 µs – 15 s |
| Kamera I/F        |                           | USB 3.1 Type-C <sup>1</sup> (Kabellänge: 2,9 m)                            |
| Abmessungen       | Kamerakopf (B x T x H)    | 76,7 x 70,1 x 37,3 mm                                                      |
|                   | Steuereinheit (B x T x H) | 180 x 180 x 53 mm                                                          |

|                                               | PC-Anschluss <sup>2</sup>                              | Standalone                                             |
|-----------------------------------------------|--------------------------------------------------------|--------------------------------------------------------|
| Bildgröße (B x H)                             | 3088 x 2076 (hohe Auflösung)                           | 3088 x 2076 (hohe Auflösung)                           |
|                                               | 2072 x 2072 (quadratisch)                              | 2072 x 2072 (quadratisch)                              |
|                                               | 1544 x 1038 (Sub-Sampling 2 x 2, hohe Geschwindigkeit) | 1544 x 1038 (Sub-Sampling 2 x 2, hohe Geschwindigkeit) |
|                                               | 1544 x 1038 (Binning 2 x 2, hohe Empfindlichkeit)      | 1544 x 1038 (Binning 2 x 2, hohe Empfindlichkeit)      |
|                                               | 1920 x 1080 (Full HD)                                  | 1920 x 1080 (Full HD)                                  |
| Live-Bild-Anzeige (Bildfrequenz) <sup>3</sup> | 45 F/s (hohe Auflösung)                                | 30 F/s (hohe Auflösung)                                |
|                                               | 58 F/s (quadratisch)                                   | 43 F/s (quadratisch)                                   |
|                                               | 59 F/s (Sub-Sampling 2 x 2, hohe Geschwindigkeit)      | 59 F/s (Sub-Sampling 2 x 2, hohe Geschwindigkeit)      |
|                                               | 59 F/s (Binning 2 x 2)                                 | 59 F/s (Binning 2 x 2)                                 |
|                                               |                                                        | 60 F/s (Full HD)                                       |
|                                               |                                                        | 60 F/s (Full HD)                                       |

<sup>1</sup> USB 3.1 Gen1 ist kompatibel mit USB 3.0.

<sup>2</sup> Siehe PC-Anforderungen der cellSens Software.

<sup>3</sup> Die Bildfrequenz kann sich abhängig vom Zustand des PCs und/oder der Software verringern.

• OLYMPUS CORPORATION ist ISO9001-zertifiziert.  
• OLYMPUS CORPORATION ist ISO14001-zertifiziert.

Bitte beachten Sie, dass die Shadingkorrektur innerhalb der Software ausgeführt werden muss. Die Wide Capture-Funktion ist nur für die Mikroskopstative BX43/53 mit den Objektiven Fluorit/SAPO/XAPO verfügbar. Alle Namen von Unternehmen und Produkten sind eingetragene Marken und/oder Marken ihrer jeweiligen Inhaber. Olympus, das Olympus Logo, cellSens und OLYMPUS Stream sind Marken der Olympus Corporation oder ihrer Tochtergesellschaften. Der Hersteller behält sich Änderungen der technischen Daten und des Designs ohne Vorankündigung oder Verpflichtung vor.